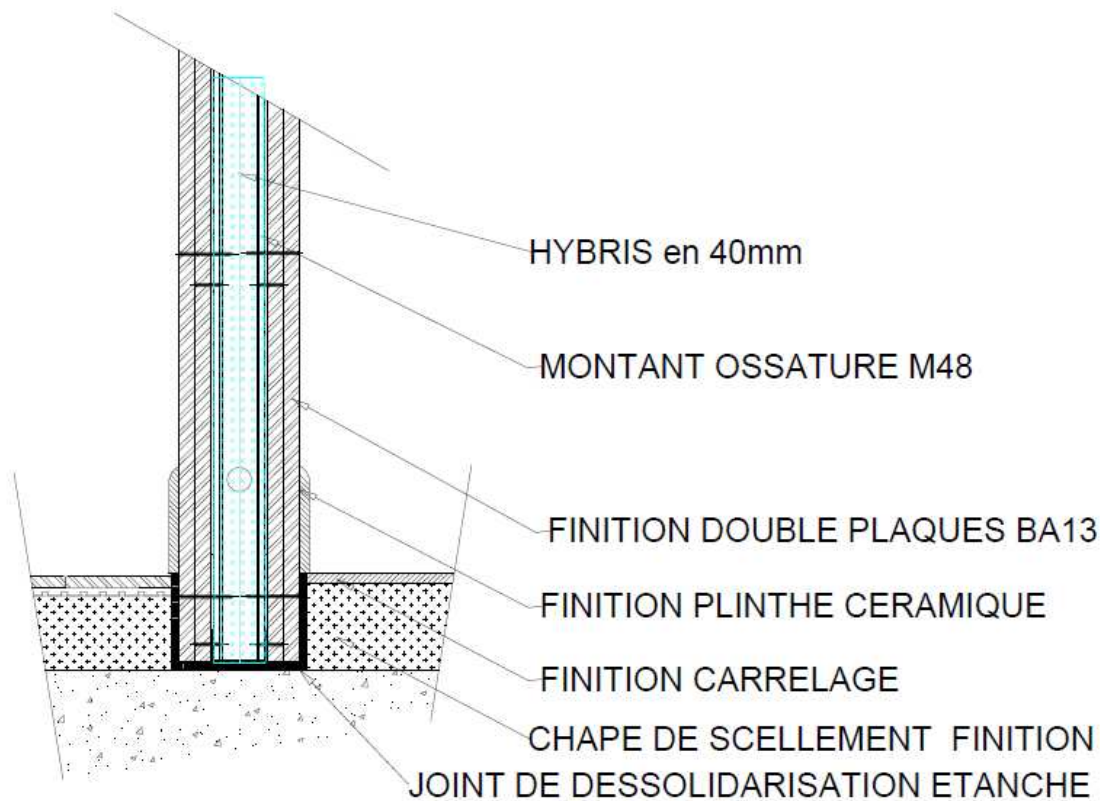


# ISOLATION EN CLOISON SEPARATIVE ACOUSTIQUE

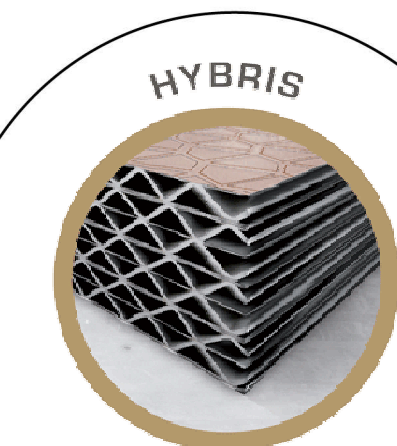
Dossier de prescription technique 5.2.9.1.1 Bis

## Généralités :



## Procédé :

1. Plaques de plâtre de parement en double couche
2. Ossature/support de parement intérieur
3. Isolant **HYBRIS** mis en œuvre entre ossature métallique
4. Plaques de plâtre de parement en double couche



MADE IN FRANCE

## ACTIS

TOMORROW'S INSULATION TODAY

ACTIS INSULATION LTD. Unit 1 Cornbrash Park - Bumpers Way  
Bumpers Farm Industrial Estate - Chippenham Wiltshire - SN14 6RA  
Tel : +44 (0) 1249 462 888 - Fax: +44 (0) 1249 446 345  
Email: [solutions@actis-insulation.com](mailto:solutions@actis-insulation.com)

For more information :

[www.insulation-actis.com](http://www.insulation-actis.com)

# ISOLATION EN CLOISON SEPARATIVE ACOUSTIQUE

Dossier de prescription technique 5.2.9.1.1 Bis

## Documents de référence :

- NFP 71.201.1 : Enduit plâtre
- NFP 72.202.1 : Ouvrages verticaux de plâtrerie
- NFP 72.203.1 : Ouvrages en plaques de parement

## Plaques de plâtre de parement (CF1H) :

La finition des cloisons séparatives sera constituée d'un parement double de type BA 13 DB en plaques de plâtre de 13 mm, fixé sur une ossature verticale et horizontale en acier galvanisé.

## Ossature/support de parement intérieur :

Fourniture et pose de cloisons de type PLACOSTIL 98/48 ou équivalent, constituées d'une ossature métallique en acier galvanisé type PREGYMETAL 48, composée de rails et de montants dimensionnés suivant prescription du fabricant et contraintes. Montage et assemblage conforme au DTU 25.41.

## Isolation thermique :

Rouleau d'isolant thermique hybride alvéolaire HYBRIS de chez ACTIS ou similaire bénéficiant d'un marquage CE (n° ETA-13/0121) selon le CUAP ETA request #12.0 1/12 certifiant une conductivité thermique  $\lambda_d=0,033$  W/m.K, d'épaisseur 40 mm permettant d'obtenir une résistance thermique intrinsèque  $R=1,20$  m<sup>2</sup>.K/W, revêtu sur chaque face d'un film métallisé de très faible émissivité ( $\epsilon = 0,05 / 0,10$ ), de largeur 1,20 m, longueur 8,00 m, de densité 9.5 kg / m<sup>3</sup>, pare-vapeur ( $S_d > 90$  m), étanche à l'air, Euroclasse F, classé A+ selon la norme ISO 16000 et fabriqué selon un processus certifié ISO 9001 et ISO 14001.

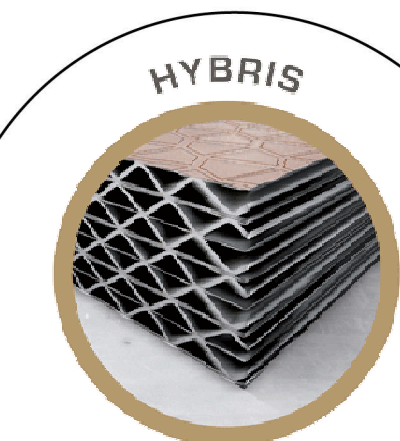
Mise en œuvre : Les rouleaux HYBRIS se découpent à la largeur nominale entre ossatures métalliques et se déroulent de haut en bas en exerçant une légère compression latérale. Prévoir une surcote dans leur longueur de 10 à 15 mm pour assurer le blocage dans les rails.

## Plaques de plâtre de parement (CF1H) :

La finition des cloisons séparatives sera constituée d'un parement double de type BA 13 DB en plaques de plâtre de 13 mm, fixé sur une ossature verticale et horizontale en acier galvanisé.

## Note importante :

Les informations données sur le choix et la mise en œuvre des produits se basent sur les référentiels actuels et sont susceptibles d'être modifiées en fonction de l'évolution des normes et techniques. Elles sont purement indicatives et n'engagent pas la responsabilité de la société ACTIS.



MADE IN  
FRANCE

# ACTIS

TOMORROW'S INSULATION TODAY

ACTIS INSULATION LTD. Unit 1 Cornbrash Park - Bumpers Way  
Bumpers Farm Industrial Estate - Chippenham Wiltshire - SN14 6RA  
Tél : +44 (0) 1249 462 888 - Fax : +44 (0) 1249 446 345  
Email: [solutions@actis-insulation.com](mailto:solutions@actis-insulation.com)

For more information :

[www.insulation-actis.com](http://www.insulation-actis.com)